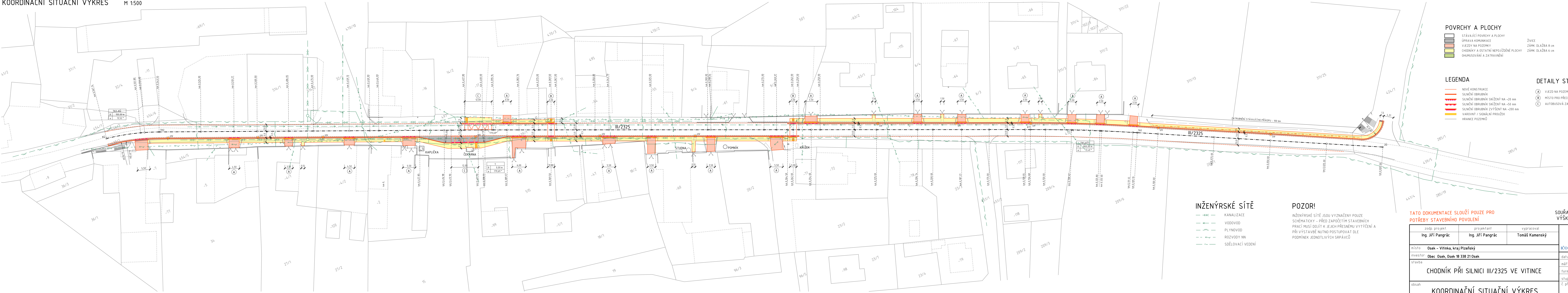


KOORDINAČNÍ SITUAČNÍ VÝKRES

M 1:500



POVRCHY A PLOCHY

- STÁVAJÍCÍ POVRCHY A PLOCHY
  - ÚPRAVA KOMUNIKACE
  - VJEZDY NA POZEMKY
  - CHODNÍKY A OSTATNÍ NEPOJÍŽDĚNÉ PLOCHY
  - OHUMUSOVÁNÍ A ZATRAVNĚNÍ
- ŽIVICE  
ZÁMK. DLAŽBA 8 cm  
ZÁMK. DLAŽBA 6 cm

LEGENDA

- NOVÉ KONSTRUKCE
- SILNIČNÍ OBRUBNÍK
- SILNIČNÍ OBRUBNÍK SNÍŽENÝ NA -20 mm
- SILNIČNÍ OBRUBNÍK SNÍŽENÝ NA +50 mm
- SILNIČNÍ OBRUBNÍK ZVÝŠENÝ NA +200 mm
- VAROVNÝ / SIGNALNÍ PROUZEK
- HRANICE POZEMKŮ

DETAILY STAVEB. ŘEŠENÍ

- (A) VJEZD NA POZEMEK
- (B) MÍSTO PRO PŘECHÁZENÍ
- (C) AUTOBUSOVÁ ZASTÁVKA

INŽENÝRSKÉ SÍŤ

- KANALIZACE
- VODOVOD
- PLYNOVOD
- ROZVODY NN
- SDĚLOVACÍ VEDENÍ

POZOR!

INŽENÝRSKÉ SÍŤ JSOU VYZNAČENY POUZE SCHÉMATICKY - PŘED ZAPOČETÍM STAVEBNÍCH PRACÍ MUSÍ DOJÍT K JEJICH PŘESNÉMU VYTÝČENÍ A PŘI VÝSTAVBĚ NUTNO POSTUPOVAT DLE PODMÍNEK JEDNOTLIVÝCH SRPÁVCŮ

TATO DOKUMENTACE SLOUŽÍ POUZE PRO POTŘEBY STAVEBNÍHO POVOLENÍ

zodp. projekt.	projektant	vypracoval
Ing. Jiří Pangrác	Ing. Jiří Pangrác	Tomáš Kamenský
místo:	Osek - Vitinka, kraj Plzeňský	
investor:	Obec Osek, Osek 18 338 21 Osek	
stavba	CHODNÍK PŘI SILNICI III/2325 VE VITINCE	
obsah	KOORDINAČNÍ SITUAČNÍ VÝKRES	
datum	duben 2019	
měřítka	1:500	
formáty	8x4	
stupeň	DSP	
č. přílohy	C4	
č. kopie		

SOUŘADNICOVÝ SYSTÉM - JTSK  
VÝŠKOVÝ SYSTÉM - BALT p.v.

Ing. Jiří Pangrác  
projektování pozemních  
a dopravních staveb  
Gerská 46, 323 00 Plzeň  
IČO 14692708, DIČ CZ 5409130287